

## LISTADO DE ARTEFACTOS GRIFERÍAS Y ACCESORIOS

ARTEFACTO	CANTIDAD	MARCA REF similar o equiv	DESCRIPCIÓN	Ubicación
Tanque de reserva 3000 Lts	1	Rotoplas	Tanque de reserva 3000 Lts	Azotea módulo vestuarios
Termotanque eléctrico 120 Lts	1	Rheem	Termotanque alimentacion agua caliente vestuarios	Vestuario
Indoro Ferrum Bari c/ mochila	3	Ferrum	Inodoro Bari largo c/ depósito dual	Vestuario
Cuadro de ducha grifería FV Kansas	6	FV	Cuadro de ducha grifería FV Kansas	Vestuario
Mingitorio Ferrum	2	Ferrum	Mingitorio Ferrum	Vestuario
Válvula descarga mingitorio	2	FV	Válvula descarga Mingitorio FV Ecomatic 373.01	Vestuario
Grifería lavatorio FV Pressmatic	4	FV	Grifería lavatorio PressMatic 0361.02 cromo	Vestuario
Grifería para mesada con pico movil alto, solo agua fria	4	FV	Grifería para mesada con pico movil alto FV Allegro	Lavado
Bacha oval acero inoxidable bajo mesada 32x44x13	4	Mi Pileta 456	Pileta de acero aisi 304 18/10 tipo Mi Pileta mod. 456	Vestuario
Pileton 85X50x30 de acero inoxidable	4	Johnson	Pileton 85X50x30 de acero inoxidable AISI 304	Lavado
Llave de paso de agua	9	Acquasystem	Llave de paso de agua	Lavado y Vestuario
Dispenser de jabón liq	2	Valot	Dispenser de jabón líquido	Lavado y Vestuario
Dispenser de toallas	2	Valot	Dispenser de toallas	Lavado y Vestuario
Dispenser de Papel higiénico	3	Valot	Dispenser de Papel higiénico	Vestuario
Cesto de basura	3	Elite	Cesto de basura con tapa basculante	Vestuario
Espejo	1	Ferrum	Espejo float 6 mm 50 x 70	Vestuario
Percha	3	FV	Percha línea Libby modelo 166/39	Vestuario

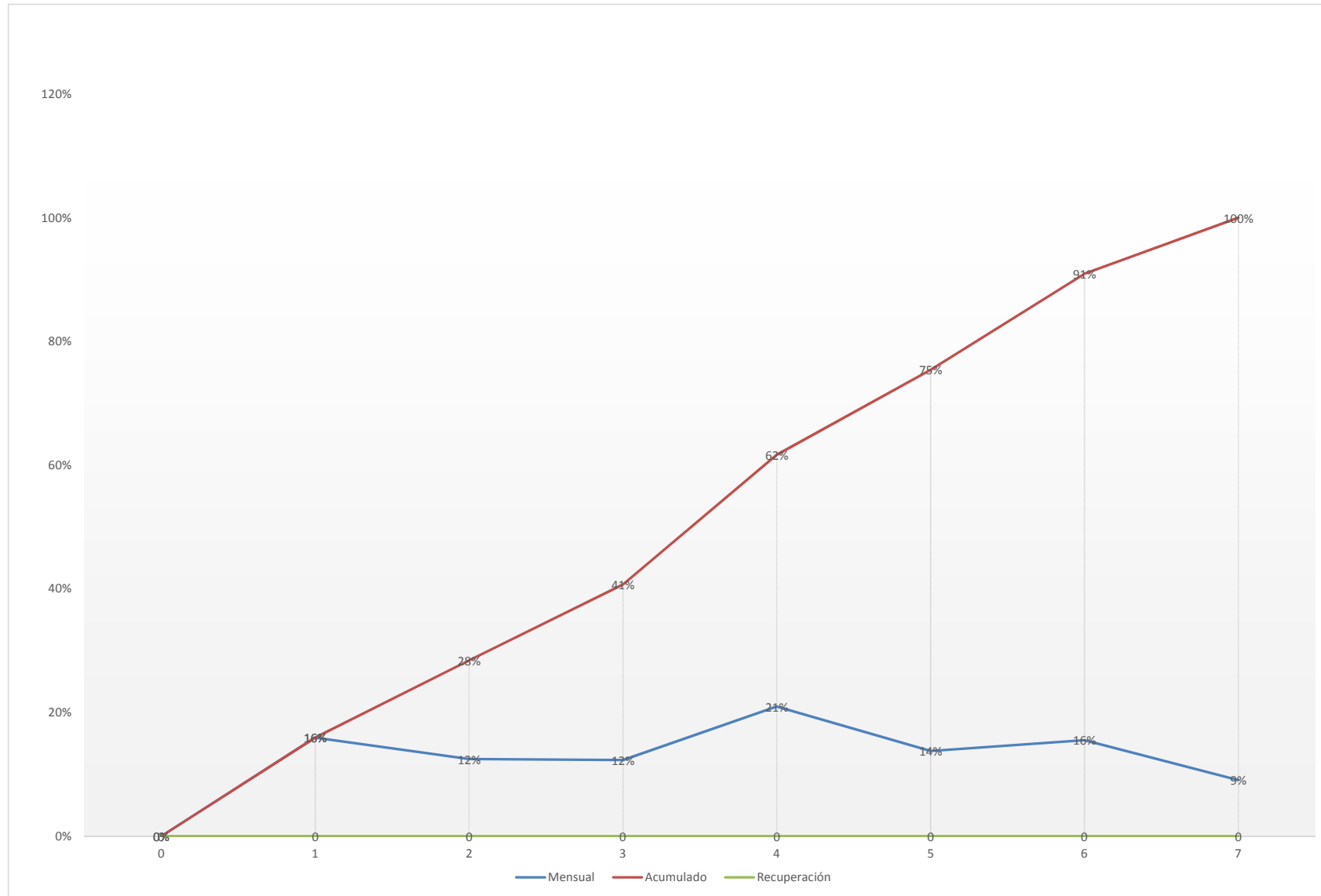
# BASE DE CONTROL DE VECTORES - Pcia. de TUCUMÁN



PROGRAMA NACIONAL DE CHAGAS



## CURVA DE INVERSIÓN



**CENTRO DE REFERENCIA DE VECTORES.**

Pcia. De TUCUMÁN

PLAN DE TRABAJO		MES						
		MES 1	MES 2	MES 3	MES 4	MES 5	MES 6	MES 7
ITEM	DESIGNACION							
1	CAPITULO 01: Trabajos Preliminares	70%	30%					
2	CAPITULO 02: Demoliciones	60%	40%					
3	CAPITULO 03: Mov. De suelos		70%	30%				
4	CAPITULO 04: Fundaciones y Estructura de Hormigón Armado			100%				
5	CAPITULO 05: Estructura Metálica y Cubierta			70%	30%			
6	CAPITULO 06: Mampostería y tabiquería				80%	20%		
7	CAPITULO 07: Contrapisos y carpetas				30%		70%	
8	CAPITULO 08: Aislaciones				100%			
9	CAPITULO 09: Cielorrasos					50%	50%	
10	CAPITULO 10: Revoques y enlucidos					100%		
11	CAPITULO 11: Solados y zócalos				20%	60%	20%	
12	CAPITULO 12: Revestimientos					50%	50%	
13	CAPITULO 13: Carpinterías				20%	20%	60%	
14	CAPITULO 14: Vidrios							100%
15	CAPITULO 15: Pinturas						20%	80%
16	CAPITULO 16: Mesadas						100%	
17	CAPITULO 17: Zinguería				50%	50%		
18	CAPITULO 18: Limpieza de obra	10%	10%	10%	10%	10%	10%	40%
19	CAPITULO 19: Ayuda de gremios		10%	10%	20%	20%	20%	20%
20	CAPITULO 20: Instalación sanitaria y Provisión agua			20%	40%	20%		20%
21	CAPITULO 21: Instalación de gas							
22	CAPITULO 22: Instalación Eléctrica				70%	10%	10%	10%
23	CAPITULO 23: Artefactos de Iluminación						50%	50%
24	CAPITULO 24: Instalación Termomecánica							
25	CAPITULO 25: Señalética							100%
26	CAPITULO 26: Instalación contra y medios de salida							100%
<b>TOTAL GENERAL :</b>								